

A. Profile Xefe Suco Camenaça

I. Identidade Xefe Suku



Naran : Fernando Noronha
Edukasaun Literaria : Ensino Basico
Pozisaun : Chefe Suco Camenaça
Nú. Telefone /wa : +670 76041015
Email :
Religiaun : Katolika

II. Profil Suco



a. Introdusaun

Suco Camenaça hanesan suco ida ne'ebe antigu hari'i husi Bei Ala sira,ho naran Kamanasa, mai husi lia fuan “ *Kamanasa Kola Kahaek Kola, Kamanasa kaha'ek Kola Rai ne'e*”, ne'ebe “*Liu Rai Suri Nurak*” mak tau naran Kamanasa. To'ó tempu invazaun Portuges nakfilak fali ba Suco Camenaça.

Suco Camenaça hanesan componente ida husi estrutura Postu Administrativu Suai, lokaliza iha Centru Municipiu Covalima. Suco Camenaça luan área 19,81km².Iha tinan 2025 total populasaun suco Camenaça iha 5333 kompostu husi mane 2731 no feto 2602, ho total uma kain hamotuk 1305. Komunidade suco Camenaça moris ho vida agrikultur, Pekuária, Horti Kultura

no Negosiante, balun hala'ó kna'ar hanesan funcionario Públiku, trabalhadores iha kompañia Nasional no Internasional.

Dezenvolvimentu infraestrutura iha Suku Camenaca importante tebes atu suporta moris di'ak comunidade no aumenta progresu sosial no ekonomia. Infrastruktur iha Suco Camenaça iha faze prosesu nia laran mak hanesan Estrada públiku, bee-mós, eletrisidade, eskola, postu saúde, no facilidade públiku seluk ne'ebé ajuda comunidade hala'ó atividade loroloron. Sai preokupasaun boot ba comunidade suku Camenaça mak hanesan drainazen, tempu udan boot comunidade nia uma bee tama tamba drainazen/ valeta laiha.

b. Baze legal

Baze legal ba **suco** iha Timor-Leste mak hanesan tuir mai:

1. Constituição da República Democrática de Timor-Leste (2002)

– Artigu sira ne'ebé regula organizasaun poder lokal no autonomia lokal.

2. Lei n.º 9/2016, de 8 de Julho (Lei dos Sucos)

– Define estrutura, funsaun, kompeténsia no eleisaun ba Chefe Suco no Konsellu Suco.

3. Lei n.º 3/2016, de 16 de Março

– Kona-ba eleisaun ba órgaun poder lokal (inklui suco no aldeia).

Resumo:

Suco mak unidade administrativa lokal kí'ik liu iha Timor-Leste, ne'ebé iha Chefe Suco no Konsellu Suco atu lidera no organiza servisu comunidade tuir lei nasional.

c. Vizaun no misaun

❖ **Vizaun**

“Transforma suku sai comunidade ne’ebe Prósperu, saudável, no moris iha unidade no dame nia laran”.

“Hari’i suku ne’ebe kbiit-laek liu husi dezenvolvimentu agrikultura no ekonomia lokál ne’ebe sustentável”

❖ **Misaun**

1. **Hasa’e qualidade rekursu umanu hodi haburas kapasidade no matenek comunidade.**
2. Dezenvolve no hasa’e poténsia iha área agrikultura no empreza kí’ik no médiu hodi hasa’e rendimentu comunidade”.
3. Hasa’e qualidade servisu públiku ne’ebé transparente no responsável ba povo

d. Tarefa Servisu SUKU

Tarefas servisu suku mak responsabilidade ne’ebé suku (aldeia administrativa) tenki halo atu atende nesesidade no interese comunidade. Tarefas hirak ne’e inklui:

1. **Halo administrasaun suku** – Prepara no organiza dokumentu sira hanesan karta deklarasaun, atestadu rezidénsia, no dokumentu seluk.
2. **Mantenha seguransa no orden públiku** – Serbisu hamutuk ho autoridade sira atu garante paz no seguransa iha suku.
3. **Koordena dezenvolvimentu lokal** – Planeia no implementa programa dezenvolvimentu hanesan konstrusaun estrada, bee-matan, no facilidade públiku.

Iha Suco Camenaca, sistema lisan ka adat sei iha papel importante iha organizasaun sosial komunidad. Lisan regula relasaun entre família sira, prosesu rezolusaun konfliktu, no organizasaun seremónia adat. Lia-na'in sira nu'udar autoridade tradisional iha responsabilidade atu lidera seremónia no fo orientasaun ba komunidad kona-ba kostume no tradisaun.

Komunidad mos iha fatin sagradu hanesan Uma Lulik, ne'ebé konsidera nu'udar simbolu espiritual no patrimóniu kultural. Iha Uma Lulik mak komunidad halo seremónia adat importante sira, hanesan pedidu bençaun, selebrasaun agrikultura, no seremónia ba respeito antepasadu sira.

Seremónia adat sira iha Suco Camenaca normalmenti envolve oferenda tradisional hanesan tais, tua sabu, no animal sakrifisiu hanesan bibi ka karau, tuir kostume lokal. Seremónia sira ne'e halo atu hametin relasaun sosial no espirituál entre komunidad.

Arte no artesanatu tradisional mos sei dezenvolve iha komunidad, hanesan tecelagem tais, artesanatu husi ai no bambu, no música tradisional ne'ebé normalmenti uza iha eventu sosial no seremónia adat.

Nune'e, kultura iha Suco Camenaca sai hanesan patrimóniu sosial no kultural ne'ebé importante, ne'ebé presiza atu preserva no transmite ba gerasaun foun atu garante continuidade identidade no tradisaun komunidad.

Suco Camanaça iha kultura ne'ebe forte tebes tanba tradisaun sira sei hela to'o agora, hanesan : **Tebe (Tebe Bei Mau Sali – Bei Bui Sali), Tais soru, Tebe tihal (liku rai), Bidu Koba /bidu Lo'ok, Barlakeadu (Kawen Adat).**

- **Tebe (Tebe Bei Mau Sali – Bei Bui Sali)** – dansa ka serimonia adat atu hatudu agradementu ba rezultadu kolheita. Normalmente halo kada tinan balun.
- **Tais soru** – arte tradisional hosi fetu sira, ne'ebé iha valor kultura no ekonomia.
- **Tebe liku rai** – festa kultura ruma, e mos hodi simu bainaka no serimonia kultura

- **Bidu Koba / bidu Lo'ok** – tradisaun ida ne'e mos hodi simu no lo'ok bainaka iha semonia ruma
- **Barlakeadu (Kawen Adat)** – sistema adat iha kazamentu, ne'ebé familia mane lori oan mane ba feto foun nia uma lori sasan hanesan, malus, bua tau hamotuk ba iha koba (mama fatin), e mos lori sasan sira seluk hanesan sasan uma kain nian.
- **Tebe (Tebe Bei Mau Sali – Bei Bui Sali)** – dansa ka serimonia adat atu hatudu agradesimentu ba rezultadu kolheita. Normalmente halo kada tinan balun.
- **Barlakeadu (Kawen Adat)** – sistema adat iha kazamentu, ne'ebé familia mane lori oan mane ba feto foun nia uma lori osan, malus, bua tau hamotuk bai ha koba(mama fatin), e mos lori sasaan sira seluk hanesan sasaan uma kain nian.
- **Soru Tais** – arte tradisional hosi feto sira, ne'ebé iha valor kultura no ekonomia.
- **Tebe liku rai** – festa kultura ruma, e mos hodi simu bainaka ruma
- **Bidu Koba / bidu Lalo'ok**– tradisaun ida ne'ebe hodi simu no lo'ok bainaka iha semonia ruma.

Kultura no tradisaun sira ne'e sai identidade importante ba comunidade Kamanasa, no mos sai potensial turizmu kultura.

b. Lista uma lisan nia naran iha suku Camenaça

Uma lisan iha suku Camenaça mak hanesan :

- Uma lisan husi aldeia Fatuisin :

❖ **Uma lisan husi Liu Rai**

- Uma Dato Kain Haat (4)

- Uma Ka'u Koba
- Uma Alin
- Uma Nikir Kalbuk
- Uma Amanas

❖ **Uma lisan husi Na'in Fatuisin :**

Fukun bo'ot tolu (3) :

1. Uma Haemolin

2. Uma Klaran
3. Uma Bei Klau
4. Uma Bediuk
5. Uma Lusa'en
6. Uma Latoban

❖ **Uma fukun ki'ik sira husi Bei Basin**

- Uma Etuklosan Klara tuan
- Uma Klarantuan Bekihik
- Uma Teogomo
- Uma Lesu Gatal
- Uma Liu Rai
- Uma Kakaluk
- Uma Hae
- Uma lisan Ai-Lok Hun

❖ **Uma fukun ki'ik husi Bei Korne**

- Uma Fesawa
- Uma I Bei Kehi
- Uma Daraha'e
- Uma Uma Ki'ik

❖ **Uma fukun husi Bei Rai Ulun**

- Uma Beko'us
- Uma Bese'uk
- Uma Beda'o
- Uma Laetua Nurak
- Uma Mau Bere

❖ **Uma Lisan husi Aldeia Ailoc Laran**

- Uma Kae hutun
- Uma Tohe
- Uma Dahu Barasa
- Uma Manu Gatal
- Uma Ular
- Uma Marobo Mane Haat

❖ **Uma Lisan husi Aldeia Manequin**

- Uma fukun boot
- Nain Uman Sesurai Laduka
- Uma Dato
- Uma Basalu
- Uma Manu Uman
- Uma Bukar
- Uma Kamanasa
- Uma Fukun ki'ik
- Uma Bei Koli
- Uma Lor
- Uma Katuas
- Uma Baugatal
- Uma Dowai
- Uma Salibir
- Uma Mane Fou
- Uma Bei Meta
- Uma Suai
- Uma Baubi'i
- Uma Mane Hitus
- Uma Bei Talo
- Uma Lagagatal
- Uma Talagol
- Uma Bei koli Lebo

V. AREA GEOGRAFIKA

Geografikamente suku camenaça lokaliza iha Postu Administrativo Suai, Municipio Covalima. Suku ne'e hanesan parte husi baze kosta tasi nian iha área súl, besik iha kapital municipio nian. Suku Camenaça ho nia luan Área iha 19,81km². Kondisaun jeográfika suku ne'e kompostu husi área planu no balu parte foho ki'ik sira. Rai iha suku ne'e maioria

produtivu no apropriadu ba atividade agrikultura hanesan plantasaun hare, batar, ai-fuan no modo seluk.

Kondisaun klima tropical iha tempu udan no tempu bailoron ajuda comunidade iha setor agrikultura.

Populasaun Suku Camenaca kompostu husi família sira ne'ebé moris iha aldeia sira. Komunitade iha relasaun ne'ebé metin entre malu no pratika nafatin kultura no tradisaun lokal.

Maioria populasaun servisu hanesan to'os-na'in, natar-na'in, hakiak animal, no balu funsionáriu públiku no emperezáriu ki'ik sira. Língua ne'ebé uza barak mak Tetun no língua lokal.

Suku Camenaça iha Aldeia haat (4) mak hanesan Aldeia Ailoc laran, Fatuisin, Manequin no Sanfuc. Total populasaun suku Camenaça iha tinan 2025 hamotuk 5345 husi mane 2721 no feto 2624, ho total uma kain iha 1391.

❖ TOPOGRAFIKU

Suku Camenaca iha kondisaun topografik ne'ebé variadu, kompostu husi área tetuk. Parte balu husi território suku ne'e karakterizadu ho rai tetuk no nakonu ho ai-horis no ai-fuan, ne'ebé uza ba atividade agrikultura no pastorál.

Iha parte seluk, hetan mos vale no mota ki'ik sira ne'ebé fó kontribuisaun ba fertilidade rai no fasilita atividade to'os nian, hanesan haree, batar, no modo seluk. Kondisaun topografia ne'e influénsia direta ba padraun hela-fatin comunidade, ne'ebé barak hela iha área ne'ebé relativamentu klaran no seguru husi risku erosaun ka bee-matan boot.

Ho topografia hanesan ne'e, Suku Camenaca iha poténsia boot ba desenvolvimentu agrikultura no manejaментu rekursu naturál, maibé presiza mos atensaun iha aspetu konservasaun rai no prevene desastru naturál.

VI. DIVISAUN FRONTEIRA

Parte Sul : Suco Suai Loro

Parte Norte : Suco Matai

Parte Leste : Suco Beco

Parte Oeste : Suco Debos

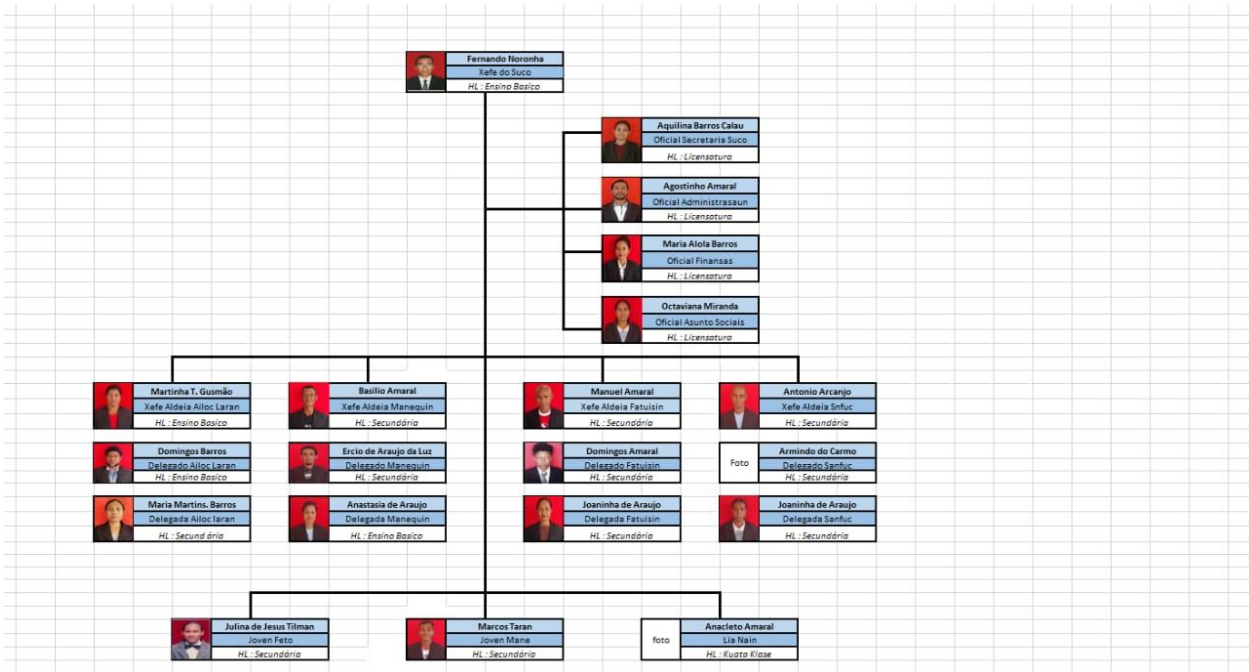
VII. DIVISIÓN SUKU

Aldeia hira : Suco Camenaça iha aldeia haat (4), hanesan aldeia Ailoc laran, Fatuisin, Manequin no sanfuc.

VIII. Total Populasaun tuir dadus 2025 (kria tabela)

| Nu | Naran Aldeia | Total Uma Kain | Total Populasaun | | Obs |
|----|--------------|----------------|------------------|------|-----|
| | | | Mane | Feto | |
| | | | | | |
| 1 | Ailoc laran | 321 | 677 | 611 | |
| 2 | Fatuisin | 404 | 743 | 774 | |
| 3 | Manequin | 337 | 618 | 583 | |
| 4 | Sanfuc | 329 | 683 | 656 | |
| | | | | | |
| | | | 2721 | 2624 | |
| | Total | 1391 | 5345 | | |

IX. Organograma Suku (Naran Kompletu, edukasaun literaria, pozisaun no foto koloridu



X. Deskrisaun servisu (Job Description) ba :

a. Xefe Suku

- Xefe suku mak lider iha nivel suku ne'ebé responsavel ba administrasaun, dezvoltimentu no servisu ba comunidade. Lidera no organiza administrasaun suku, halo regulamnetu iha suku, prepara plano dezvoltimentu suku, Fo servisu administrativu (atestadu, deklarasaun, karta, etc.)

- Oficial Suku nain 4

Mak servisu ne'ebé relaciona ho atividade suku no jestaun dokumentu sira. Pessoa ne'ebé servisu iha área administrasi normalmente responsavel ba organizasaun no kontrolu dados, karta sai no karta, no apoiu operacional.

- Halo relatório anual suku
- Jere dokumentu administrativu
- Koordena programa dezvoltimentu

- Fó atendimentu ba comunidade
- Halo no arkivu dokumentu (surat tama no sai)
- Halo relatóriu no data entry
- Organiza agenda reuniaun
- Jere inventáriu no dokumentu ofisiál
- Apoiu chefe ka lideransa iha servisu administrativu
- Asegura katak manten base dados relasiona ho atividades social atu bele fahe informasaun ba comunidades nomos governo iha ambitu definisaun politika no kompetensia konsellu suku, liu husi 18 livru rejistu administrasaun Suku

b. konselu suku sira hotu

Konsellu suku nia servisu nu'udar apoiu ba chefe suco atu ajuda chefe suco hodi organiza comunidade iha dezenvolvimentu suco, liu-liu ba planu no programa iha setor agrikultur, Insfraestrutura liu husi programa PNDS iha suku laran.

XI. Prepara Dadus

a. Monografia Suco Camenaça 2025

| Nu. | Aldeia | Total Uma Kain | Total Populasaun | Total Populasaun | | | 0-5 | | | 06-Oct | | | MANE |
|----------|-------------|----------------|------------------|------------------|-------|-------|------|------|-------|--------|------|-------|------|
| | | | | MANE | FETO | SELUK | MANE | FETO | SELUK | MANE | FETO | SELUK | |
| 1 | Fatuisin | 404 | 1.517 | 743 | 774 | 0 | 72 | 84 | 0 | 84 | 82 | 0 | 49 |
| 2 | Manikin | 337 | 1.201 | 618 | 583 | 0 | 49 | 45 | 0 | 75 | 52 | 0 | 62 |
| 3 | Sanfuk | 329 | 1.339 | 683 | 656 | 0 | 77 | 79 | 0 | 92 | 80 | 0 | 81 |
| 4 | Ailoc Laran | 321 | 1.288 | 677 | 611 | 0 | 72 | 55 | 0 | 73 | 70 | 0 | 66 |
| Subtotál | | - | - | 2.721 | 2.624 | 0 | 270 | 263 | 0 | 324 | 284 | 0 | 258 |

b. Demografia Suso Camenaça 2025

| Nu. | Aldeia | Totál Uma Kain | Totál Populasau n | Totál Populasaun | | | Abitante tuir Idade | | | | | |
|----------|-------------|----------------|-------------------|------------------|-------|-------|---------------------|------|-------|--------|------|-------|
| | | | | MANE | FETO | SELUK | 0-5 | | | 06-Oct | | |
| | | | | | | | MANE | FETO | SELUK | MANE | FETO | SELUK |
| 1 | Fatuisin | 404 | 1.517 | 743 | 774 | 0 | 72 | 84 | 0 | 84 | 82 | 0 |
| 2 | Manikin | 337 | 1.201 | 618 | 583 | 0 | 49 | 45 | 0 | 75 | 52 | 0 |
| 3 | Sanfuk | 329 | 1.339 | 683 | 656 | 0 | 77 | 79 | 0 | 92 | 80 | 0 |
| 4 | Ailoc Laran | 321 | 1.288 | 677 | 611 | 0 | 72 | 55 | 0 | 73 | 70 | 0 |
| Subtotál | | - | - | 2.721 | 2.624 | 0 | 270 | 263 | 0 | 324 | 284 | 0 |
| Totál | | 1.391 | 5.345 | 5.345 | | | 533 | | | 608 | | |
| | | | | | | | | | | | | |
| | | | | | | | | | | | | |

c. Mortalitas Suco Camenaça 2025

DADUS MORTALIDADE SUKU CAMENASA PERIODU JANEIRU TO'O DEZEMBRU 2025

| NU | NARAN KOMPLETO | SEXU | | DATA MORIS | DATA MATE | POSTU ADM |
|----|-------------------------|------|---|------------|------------|-----------|
| | | F | M | | | |
| 1 | Feviana Barros | F | | 05/02/2006 | 13/01/2025 | Suai |
| 2 | Bendito Nahak | | M | 12/10/1937 | 03/02/2025 | Suai |
| 3 | Martinho Amaral | | M | 18/06/1927 | 29/05/2025 | Suai |
| 4 | Renato Celeste Barros | | M | 18/04/1973 | 31/04/2025 | Suai |
| 5 | Francisco G. Amaral | | M | 13/11/2024 | 24/04/2025 | Suai |
| 6 | Egidio de Araujo | | M | 25/11/1987 | 29/05/2025 | Suai |
| 7 | Santiago de J. dos Reis | | M | 15/02/1981 | 15/09/2025 | Suai |

d. Natalitas Suco Camenaça 2025

| DADUS NATALIDADE SUKU CAMENACA JANEIRO - DEZI | | | | | |
|--|-------------------------|-------------|----------|-------------------|------------------|
| No | NARAN KOMPLETO | Sexu | | DATA MORIS | POSTU ADM |
| | | F | M | | |
| 1 | Carminda de Jesus Moriz | F | | 1/9/2025 | Suai |
| 2 | Fredianto E. A. Moniz | | M | 2/27/2025 | Suai |
| 3 | Alfabian A. Das Neves | F | | 2/23/2025 | Suai |
| 4 | Lay Badaen Siqueira | F | | 3/21/2025 | Suai |
| 5 | Antonio Cardoso Relvas | | M | 3/25/2025 | Suai |
| 6 | Manuel A. Da Silva | | M | 3/29/2025 | Suai |
| 7 | Luneira Maria | F | | 1/9/2025 | Suai |

e. Vulnerabel Suco Camenaça 2025

| | | | | |
|-----|----------------------|--------|----------|----------|
| 139 | Marcelina Noronha | 262618 | Camenaça | Manequin |
| 140 | Maria Barros | 262410 | Camenaça | Manequin |
| 141 | Maria Barros | 262308 | Camenaça | Manequin |
| 142 | Maria Bui | 262358 | Camenaça | Manequin |
| 143 | Maria Celeste | 262282 | Camenaça | Manequin |
| 144 | Maria de S. Araujo | 262343 | Camenaça | Manequin |
| 145 | Maria do Rego | 262631 | Camenaça | Manequin |
| 146 | Maria Hoar | 262306 | Camenaça | Manequin |
| 147 | Maria Martins | 262270 | Camenaça | Manequin |
| 148 | Natalina de J. Luruk | 262503 | Camenaça | Manequin |

f. Defisensia Suco Camenaça 2025

| EMA HO I | | | | |
|-----------------|-----------------------|----------------------|-------------------|---------------|
| NO | NARAN COMPLETO | NO. ELEITORAL | HELA FATIN | |
| | | | Suco | Aldeia |
| 1 | Alzira L. Timan | | Camenaça | Ailoc-Laran |
| 2 | Andre R. Djobul | | Camenaça | Ailoc-Laran |
| 3 | Casimiro Mendonca | 262086 | Camenaça | Ailoc-Laran |
| 4 | Ines Mesquita | 262093 | Camenaça | Ailoc-Laran |
| 5 | Joao A. Perreira | 214054 | Camenaça | Ailoc-Laran |
| 6 | Josefina Bui | 262573 | Camenaça | Ailoc-Laran |
| 7 | Merita G. Da S. Lemos | 214453 | Camenaça | Ailoc-Laran |
| 8 | Natalino Tilman | 689408 | Camenaça | Ailoc-Laran |
| 9 | Santina Mendonca | 267631 | Camenaça | Ailoc-Laran |
| 10 | Saturnino Amaral | 262055 | Camenaça | Ailoc-Laran |
| 11 | Sergio Monteiro | 580325 | Camenaça | Ailoc-Laran |

g. Dadus bazeia ba idade suco Camenaça tinan 2025

| DADOS POPULASAUN BAZEIA BA IDADE SUCO CAMENAÇA | | | | | | | |
|--|----------|--------------------|----|-------|----|---------------|-------|
| Tinan | Abitante | Aldeia Ailoc Laran | | | | Aldeia Fatuis | |
| | Total | F | M | Total | F | M | Total |
| 0 | 122 | 50 | 72 | 55 | 22 | 33 | 23 |
| 1 | 92 | 49 | 43 | 23 | 10 | 13 | 26 |
| 2 | 118 | 57 | 61 | 22 | 9 | 13 | 34 |
| 3 | 93 | 42 | 51 | 17 | 11 | 6 | 33 |
| 4 | 113 | 58 | 55 | 23 | 10 | 13 | 43 |
| 5 | 114 | 48 | 66 | 32 | 12 | 20 | 36 |
| 6 | 112 | 53 | 59 | 30 | 11 | 19 | 41 |
| 7 | 94 | 42 | 52 | 8 | 5 | 3 | 33 |
| 8 | 140 | 73 | 67 | 25 | 15 | 10 | 44 |
| 9 | 113 | 50 | 63 | 27 | 13 | 14 | 36 |
| 10 | 126 | 62 | 64 | 27 | 11 | 16 | 36 |
| 11 | 81 | 42 | 39 | 11 | 6 | 5 | 33 |
| 12 | 109 | 51 | 58 | 38 | 17 | 21 | 30 |
| 13 | 95 | 48 | 47 | 23 | 13 | 10 | 24 |
| 14 | 99 | 50 | 49 | 24 | 11 | 13 | 30 |
| 15 | 85 | 43 | 42 | 22 | 9 | 13 | 21 |
| 16 | 79 | 44 | 35 | 26 | 10 | 16 | 19 |
| 17 | 73 | 32 | 41 | 23 | 11 | 12 | 24 |
| 18 | 97 | 49 | 48 | 21 | 10 | 11 | 25 |
| 19 | 111 | 52 | 59 | 26 | 8 | 18 | 28 |
| 20 | 124 | 66 | 58 | 36 | 12 | 24 | 36 |
| 21 | 117 | 59 | 58 | 30 | 15 | 15 | 23 |
| 22 | 125 | 68 | 57 | 9 | 4 | 5 | 39 |
| 23 | 123 | 62 | 61 | 37 | 21 | 16 | 21 |
| 24 | 117 | 58 | 59 | 27 | 17 | 10 | 34 |
| 25 | 122 | 61 | 61 | 37 | 19 | 18 | 23 |
| 26 | 123 | 52 | 71 | 24 | 12 | 12 | 29 |

h. Idoso suco Camenaça tinan 2025

| No | ENSAUN | NISS | O ELEITOR | NARAN COMPLETO | MUNICIPIO | DMINIS | SUCO | ALDEIA |
|----|-----------|-------|-----------|-------------------|-----------|--------|----------|------------|
| 1 | Velhice | 1E+08 | 262132 | Adelia Amaral Seu | Covalima | Suai | Camenaça | Ailoc Lara |
| 2 | Velhice | 1E+08 | 262181 | Afonso Amaral | Covalima | Suai | Camenaça | Ailoc Lara |
| 3 | Velhice | 1E+08 | 262068 | Agapito Barros | Covalima | Suai | Camenaça | Ailoc Lara |
| 4 | Invalides | 1E+08 | 779750 | Alipio Gomes | Covalima | Suai | Camenaça | Ailoc Lara |
| 5 | Velhice | 1E+08 | 262219 | Ambrocia Abu Bere | Covalima | Suai | Camenaça | Ailoc Lara |
| 6 | Velhice | 1E+08 | 222088 | Amelia de Jesus | Covalima | Suai | Camenaça | Ailoc Lara |
| 7 | Velhice | 1E+08 | 267649 | Ana Paula Pires | Covalima | Suai | Camenaça | Ailoc Lara |
| 8 | Velhice | 1E+08 | 262025 | Angelina Barros | Covalima | Suai | Camenaça | Ailoc Lara |

i. Martires da pátria Suco Camenaça 2025

| NU | Naran Kompleto Martires | SEXO | | CODIGO | SUCO | ALDEIA |
|----|--------------------------|------|---|--------|----------|--------------|
| | | M | F | | | |
| 1 | Abilio de Jesus Pires | M | | | Camenaça | Aldeia Laran |
| 2 | Mateus Mota | M | | | Camenaça | Manequin |
| 3 | Moises Barros | M | | | Camenaça | Manequin |
| 4 | Simplicio Doutel S. Vong | M | | | Camenaça | Fatuisin |
| 5 | Manuel Noronha | M | | | Camenaça | Manequin |
| 6 | Manuel Amaral | M | | | Camenaça | Manequin |
| 7 | Moises Kehi | M | | | Camenaça | Ailoc Laran |
| 8 | Domingos Martins | M | | | Camenaça | Manequin |

j. Veteranos Suco Camenaça 2025

| Nu | Naran Kompleto Veteranus | SEXO | | CODIGO | SUCO | ALDEIA | OBS |
|----|--------------------------|------|---|--------------|----------|-------------|-----|
| | | M | F | | | | |
| 1 | Joana Hoar Quehik | M | | | Camenaça | Ailoc Laran | |
| 2 | Jose Amaral Lay | M | | | Camenaça | Ailoc Laran | |
| 3 | Zezinho de Jesus Amaral | M | | | Camenaça | Ailoc Laran | |
| 4 | Evangelina Barros | M | | | Camenaça | Ailoc Laran | |
| 5 | Otilia de Jesus | | F | | Camenaça | Ailoc Laran | |
| 6 | João Moniz | M | | Laburai | Camenaça | Fatuisin | |
| 7 | Antonio Mau | M | | | Camenaça | Fatuisin | |
| 8 | Antoni0 Alves | M | | | Camenaça | Fatuisin | |
| 9 | Castro Leto | M | | | Camenaça | Fatuisin | |
| 10 | Agostinho Afonso | M | | | Camenaça | Fatuisin | |
| 11 | Antonio Amaral | M | | Kaer Lahetan | Camenaça | Fatuisin | |
| 12 | João dos Santos | M | | | Camenaça | Fatuisin | |

k. Bolsa da Mae

| | | | | | | | |
|----|------------------------------|------------|---|---|--------|----------|------|
| 4 | Alfredo Lay Sufa | 03/02/1975 | F | | 267501 | Covalima | Suai |
| 5 | Amelia Sequeira | 08/08/1985 | F | | 262005 | Covalima | Suai |
| 6 | Angelina de Jesus Amaral | 04/04/1999 | F | | 831949 | Covalima | Suai |
| 7 | Anita da Costa | 15/11/1982 | F | | 262232 | Covalima | Suai |
| 8 | Anita Rosa | 15/03/1989 | F | | 732855 | Covalima | Suai |
| 9 | Aurelia Barros | 10/08/1985 | F | | 262222 | Covalima | Suai |
| 10 | Bentina de Jesus | 10/05/1991 | F | | 696857 | Covalima | Suai |
| 11 | Bernardino de Carvalho Sousa | 17/08/1978 | | M | 262022 | Covalima | Suai |
| 12 | Carlota de Jesus | 10/05/1973 | F | | 262082 | Covalima | Suai |
| 13 | Carmelita Amaral | 04/08/1986 | F | | 613095 | Covalima | Suai |

XII. Dadus Finanseiru (tuur orsamentu ne'ebé mak SUKU sira uza) tinan 2025

hanesan :

Transfrensia Públika

❖ **Insentivu Suco Camenaça 2025**

| Insentivu Ba Konsellu Suku Camenaça Ho Oficial Suku | | | |
|--|-------------------------|----------------------|--------------------|
| Insentivu Ba Q1 \$.5.730.00 {Janeiru Ate Marsu | | | |
| No | Pozisaun | Insentivu Kada Fulan | Total Insentivu Q3 |
| 1 | Xefe Suku | \$.250.00 | \$.750.00 |
| 2 | Xefe Aldeia Nain 4 | \$.150.00 | \$.450.00 |
| 3 | Delegado/Delegada | \$.40.00 | \$.120.00 |
| 4 | Lia Nain | \$.40.00 | \$.120.00 |
| 5 | Joven Mane | \$.40.00 | \$.120.00 |
| 6 | Joven Feto | \$.40.00 | \$.120.00 |
| 7 | Oficial Secretaris Suco | \$.170.00 | \$.510.00 |
| 8 | Oficial Admint Suco | \$.150.00 | \$.450.00 |

❖ **Senhas Prezensa Suco Camenaça 2025**

| Senhas Prezensa Selu Ba Xefe Suku ho Membru Konsellu Suku Ba Tinan 1 Dala rua | | | | |
|--|-------------------------|-----------|-------|---------------------------------------|
| Iha Q1 Ho Q2 | | | | |
| No | Pozisaun | Orsamentu | Total | OBS |
| 1 | Xefe Suku | \$.25.00 | | Lalaok Ida Ne'e akontese Iha Q2 Ho Q4 |
| 2 | Xefe Aldeia Ailoc Laran | \$.25.00 | | |
| 3 | Xefe A;Ideia Fatuisin | \$.25.00 | | |
| 4 | Xefe Aldeia Manequin | \$.25.00 | | |
| 5 | Xefe Aldeia Sanfuc | \$.45.00 | | |
| 6 | Delegado/Delegada | \$.45.00 | | |
| 7 | Lia Nain | \$.45.00 | | |
| 8 | Joven Mane | \$.45.00 | | |
| 9 | Joven Feto | \$.45.00 | | |

❖ **Fundus Apoiu Administrasaun Suco Camenaça 2025**

- Uza ba sosa ATK Suco
- Uza ba Manutesaun sede Suco

Total hamutuk \$. 371.75

❖ **Manutensaun ba Morizaadas no Kombustivel**

Manutensaun ba motorizada ho kombustavel.

Kada fulan Xefi Suco foti **\$. 48.00**, uza ba halo Manutensaun ho kombustavel

Fulan tolu (Q1) Xefi Suco uza osan ba Manutensaun no kombustavel **\$. 144.00**

XIII. Kria Tabela Lista Fasilidade/ekipamentus :

1. Ekipamentu Eletróniku: (Ex.Laptop, Printer, Scanner, Server).

| Nu | Naran Ekipamentu Electróniku | Kuantidade | Fontes/ Sé Mak Fo | Marka | OBS |
|----|------------------------------|------------|-------------------|-------------|------|
| 1 | Komputador | 1 | MAE | Dell | Diak |
| 2 | Printer | 1 | MAE | Epson L3210 | Diak |
| 3 | printer | 1 | MAE | Dell | Diak |
| 4 | Keyboard | 3 | MAE | HP | Diak |
| 5 | Mouse | 1 | MAE | Dell | Diak |
| 6 | Prolink | 1 | MAE | Prolink | Diak |
| 7 | BT Speaker | 1 | Estudante UNTL | BT Speaker | Diak |
| 8 | Mic | 1 | Estudante UNTL | Mic | Diak |
| 9 | Komputador | 3 | MAE | HP | Diak |
| 10 | USB. 16GB | 1 | MAE | Philips | Diak |
| 11 | Projector | 1 | Estudante UNTL | Infocus | Diak |
| 12 | Keyboard | 1 | MAE | Dell | Diak |

2. Ekipamentu Inventáriu: (Ex. Meza, Kadeira, Armáriu, motor no seluk tan)

| Nu | Naran Ekipamentu Inventáriu | Kuantidade | OBS |
|----|----------------------------------|------------|------|
| 1 | Kadeira Servisu | 7 | Diak |
| 2 | Kadeira Plastik | 46 | Diak |
| 3 | Mesa | 7 | Diak |
| 4 | Quadru Avisu | 2 | Diak |
| 5 | Quadru Monografia no Demografia | 1 | Diak |
| 6 | Quadru Natalidade no Mortalidade | 2 | Diak |
| 7 | Pompa Celup | 1 | Diak |
| 8 | Masa Profil Be'e | 3 | Diak |
| 9 | Laci | 4 | Diak |
| 10 | Toa | 3 | Diak |
| 11 | Armariu | 3 | Diak |
| 12 | Motorizada | 2 | Diak |